

薬物乱用を始めるきっかけ

- 甘い言葉にだまされる。
- ゆううつから逃れたい。
- 仲間はずれが怖くて
- 好奇心とあこがれ



心のすき間に入り込む ～誘惑のセリフ～

- ・とりあえず、預かってよ。／お金はこの次でいいよ。
- ・1回だけなら平気さ、いつでもやめられるよ。
- ・みんなやっているよ。
- ・ただの栄養剤だよ。／眠気がとれて、勉強できるよ。
- ・面白いクスリがあるんだけど。
- ・最高の気分が味わえるよ。
- ・人生は経験だ。
- ・やせて、きれいになるよ。

誘われたときの断り方

1 ハッキリ、キッパリ!

僕はそういうの嫌だから
一回でも乱用だよ

2 その場から離れる

これから別の用事があるから
「そういえば…」(と話題を変える。)

普段から心がけること

- ・自分は関係ないと思わないこと。
- ・乱用は家族や世の中に大きな迷惑をかけ、個人の自由ではないこと。
- ・友達や家族を大切に、一人で悩まないで何でも相談すること。
- ・薬物関係のサイトには近づかないこと。
(インターネット、スマートフォンなど)
- ・『ダメ。ゼッタイ。』ときっぱり断ること。

薬物乱用は「ダメ。ゼッタイ。」



家に持ち帰って、みんなで話し合しましょう。

小学校用

薬物乱用防止

出前講座

薬物乱用は「ダメ。ゼッタイ。」



(公財) 麻薬・覚せい剤乱用防止センター

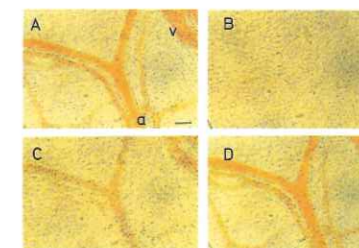
タバコの害を知ろう

タバコの煙の中には

- 約5,300種類の物質が含まれている。
- 約70種類の有害物質が入っている。
- ニコチン、タール、一酸化炭素など



タバコの煙で血管が細くなる



- A: タバコを吸うまえ
- B: 副流煙を2秒だけかいたとき
- C, D: 煙が除かれ、少しずつ血液が流れ始める。

「喫煙、飲酒、薬物乱用防止に関する指導参考資料(小学校編)」公益財団法人 日本学校保健会より

薬物に関する相談窓口

薬物について、悩みや疑問を感じたとき、相談できる窓口があります。

薬物相談窓口

機関名	電話	機関名	電話
岐阜保健所	058-380-3003	精神保健福祉センター	058-231-9724
// 本巣・山県センター	058-213-7268	岐阜県健康福祉部業務水道課	058-272-8285
西濃保健所	0584-73-1111(268)	岐阜市保健所	058-252-7187
// 揖斐センター	0585-23-1111(262)	厚生労働省東海北陸厚生局麻薬取締部	052-961-7000
関保健所	0575-33-4011(357)	青少年SOSセンター	0120-247-505
// 郡上センター	0575-67-1111(353)	警察安全相談室	058-272-9110
可茂保健所	0574-25-3111(377)	地区少年サポートセンター	0120-783-802
東濃保健所	0572-23-1111(389)	ヤングテレホンコーナー	0120-783-800
恵那保健所	0573-26-1111(254)	特定非営利活動法人 岐阜ダルク	
飛騨保健所	0577-33-1111(321)	毎週土曜日	058-201-3555
// 下呂センター	0576-52-3111(354)	10:00~12:00, 13:00~15:00	



岐阜県 岐阜県薬物乱用防止指導員協議会 (岐阜県薬剤師会・岐阜県保護司会連合会)

令和6年度

20歳未満のタバコがダメなわけは

タバコに含まれる有害物質は、体に悪い。

- ① 育ちざかりなのに成長ホルモンが少なくなる。
- ② 血圧や心拍数が上がり心臓に負担がかかる。
- ③ 血管が縮み、血液の流れが悪くなる。
- ④ 運動するとすぐに息切れする。
- ⑤ 吸い続けると、心臓病や肺ガン、胃潰瘍などになる危険性が高くなる。
- ⑥ 依存性がある(やめられない)。



法律では、20歳になるまで吸ってはいけなく決められています。

20歳未満の飲酒はどうしていけないの?

20歳未満は脳も体も未発達

- ・発育途上の脳は、アルコールの影響を受けやすい。
- 脳が縮む。
- ・臓器は、アルコールを分解する機能が未発達。
- 短期間で障害を受ける。
- ・急性アルコール中毒の危険性が高い。
- 死に至ることも…



法律により20歳未満の飲酒は禁止されています。

アルコールによる脳への影響

正常な人の脳

アルコールで縮んだ人の脳



一度破壊された脳の働きは、もともとは戻らない!

薬物乱用とは?

決められたルールを守らないで使用すること

- ◆ 禁じられた薬物(覚醒剤、大麻など)の使用
- ◆ 飲酒運転・20歳未満の飲酒、喫煙
- ◆ 市販薬、エナジードリンク等の過剰服用(オーバードーズ:OD)
- ◆ シンナー遊び

たとえ、1回の使用でも「薬物乱用」です。

乱用される薬物の種類



法律による規制と取締り

覚醒剤 覚醒剤取締法 懲役10年	大麻 大麻取締法 懲役5年	ヘロイン 麻薬及び 向精神薬取締法 懲役10年	指定薬物 (危険ドラッグ) 医薬品医療機器等法 懲役5年
あへん あへん取締法 懲役7年	シンナー等 毒物及び 劇物取締法 懲役1年	向精神薬 (睡眠薬・精神安定剤など) 用途・用量が決められている 麻薬及び 向精神薬取締法 懲役3年	コカイン 麻薬及び 向精神薬取締法 懲役7年

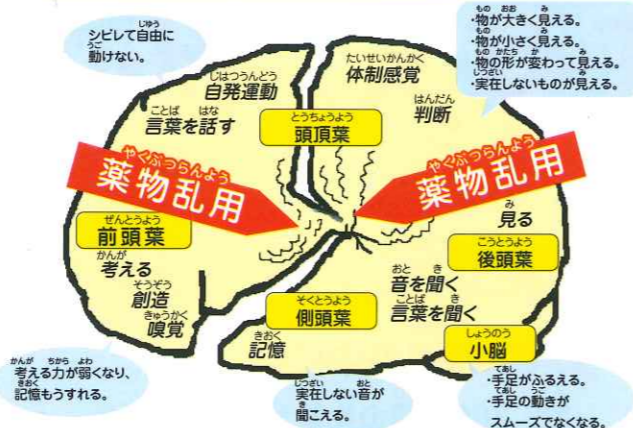
も持っているだけでも罰せられます。懲役刑など厳しい罰則があります。

規制法と最高刑(非営利目的の所持)

薬物乱用は、なぜいけないの?

- 1 脳をおかされて、心も身体もメチャクチャになる。
薬物依存
やめようと思っても、自分ではコントロールできずに薬物を乱用してしまう
脳の病気
- 2 「依存性」と「耐性」があるため、やめたくても自分ではやめられなくなる。
- 3 友達や家族をなくす。
- 4 薬物の金欲しさ、幻覚により凶悪な事件を起こす。

一度こわれた脳は、もとにもどらない!



大麻 × 安全

誤った情報

- 身体への悪影響はない。
- 依存性がない。

正しい情報

- 脳に影響を与える違法な薬物
- やめたくてもやめられなくなる。(薬物依存)

大麻草
大麻(マリファナ)
厚生労働省資料より

大麻を与える実験をしてみるとどうなるか?



薬物乱用は個人の問題ではありません!

薬物乱用すると性格も変わる。

言葉づかいが乱暴になる。
物に当たったり、人に暴力をふるう。
平気でうそをつく。
人づきあいを避ける。

家庭の問題

- ・ 家族に心配をかける。
- ・ 家族につらく当たる。
- ・ 家族に暴力をふるう。

対人関係の問題

- ・ 頻繁にトラブルを起こす。
- ・ 友だちが離れていく。
- ・ 孤独になる。
- ・ 薬物乱用の友だちができる。

薬物乱用による社会への影響

- **交通事故**
薬物乱用の影響によりハンドル操作を誤って事故をおこしてしまった。
- **放火**
薬物の薬理作用から「ストーブの中に人がいる。」等の幻覚をいただき、室内に灯油をまいて火をつけ、住宅を全焼させた。
- **強盗**
覚醒剤の購入費欲しさに歩行者を木刀で襲い、手さげかばんを奪った。
- **殺人**
薬物が原因の妄想により歩行者を包丁で次々と刺し、殺害した。

ゲートウェイドラッグとは?

- 薬物乱用の入り口となる薬物のこと
- 麻薬や覚醒剤に手を出す前に、喫煙、飲酒、シンナー等を経験していることが多くなっています。
- 危険ドラッグや大麻もゲートウェイドラッグとして注意が必要です。

薬はどのように使うものなの?

- 1 病気やけがの時に使います。
 - 2 用法・用量を守って使います。
 - 3 病院や薬局などで薬剤師さんなどから受け取ります。
- 気分がよくなるよ。
一度にたくさん飲むと効果があるよ。
先輩が分けてくれるよ。
- 変じゃない? キケンだよ。

大切な自分を守りましょう。

薬物問題の解決には、大人の力が必要です。
早めに、ご両親や先生に相談しましょう。